

Exposé - Vermietungsangebot

Objekt Ferienwohnung "Seehund"

Die liebevoll eingerichtete Ferienwohnung besteht aus Wohnraum mit gemütlicher Sitzecke, TV, DVD, WLAN u. Radio CD. Moderner komplett ausgestatteter Küche, Bad mit bodenebener Dusche, Schlafzimmer mit Doppelbett, einer Terrasse mit Gartenmöbel und Markise. 1 Kleiner Hund auf Nachfrage.

Besondere Merkmale

Sehr ruhige Lage, 300 Meter zum Strand

Einstellplatz für Pkw direkt am Haus

Abstellraum für Fahrräder

WLAN kostenlos.

Wohnbereich:

-Sofa in L-Form

-Couchtisch

-Großer Flachbild-TV

-CD-Player

-DVD-Player

Essbereich:

-Esstisch mit 2 Stühlen

-Ceranfeld-Kochfeld

-Eierkocher

-Kühlschrank mit Gefrierfach

-Mikrowelle

-Kaffeemaschine

-Wasserkocher

-Toaster

Schlafzimmer 1:

-Doppelbett (200x200cm)

-Kleiderschrank

Badezimmer:

-Dusche (ebenerdig)

-WC

-Waschtisch

-Spiegelschrank

-Fön

Außenbereich:

-Sonnige Terrasse inkl. Möbel

-Markise

-Eigener PKW-Stellplatz am Haus

Sonstiges:

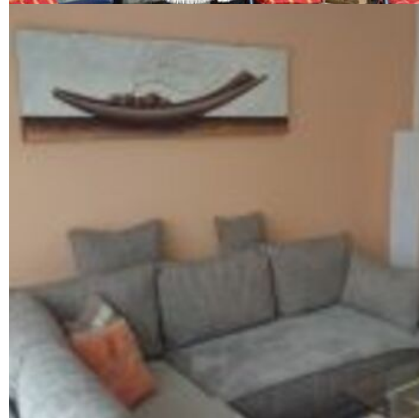
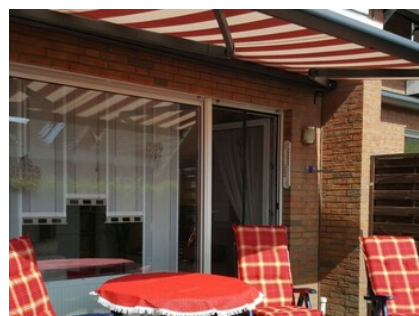
-Staubsauger

-Garderobe im Flur

-Wlan kostenlos

Merkmale und Ausstattung:

- Maximale Personenanzahl: 2
- ca. 42,00 m² Wohnfläche
- Tiere sind auf Anfrage erlaubt ('.Auf Nachfrage, 30 Euro Pauschal.')
- Die Wohnung befindet sich im Erdgeschoss
- Anzahl separater Schlafzimmer: 1



Exposé - Vermietungsangebot

Objekt Ferienwohnung "Seehund"

- Die Wohnung ist allergikerfreundlich
- Die Wohnung ist behindertenfreundlich
- Rauchen ist in der Wohnung nicht gestattet
- Ein Garten steht zur Verfügung
- Eine Terrasse ist vorhanden
- Internetnutzung ist möglich
- Ihnen steht ein Parkplatz zur Verfügung

Anschrift der Unterkunft:

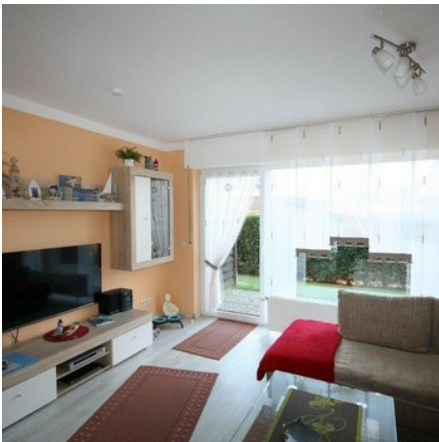
Möwenweg in 26506 Norddeich

Ansprechpartner:

Familie Cord und Andrea Kracke
Westlinterweg 49
26506 Norden / Ostfriesland
Telefon.: 04931-973 8880
Mobil: 0174-9937843
E-Mail: Kontakt@ferienwohnung-norddeich-kracke.de
Web: <http://www.ferienwohnung-norddeich-kracke.de/>

Exposé - Vermietungsangebot

Objekt Ferienwohnung "Seehund"



Exposé - Vermietungsangebot

Objekt Ferienwohnung "Seehund"

Preise:

28.03.2021 - 01.11.2021	ab 1 Pers. und ab 6 Nächte	Erste Nacht: 111,00 EUR	Folgenächte: 56,00 EUR / Nacht
02.11.2021 - 31.03.2022	ab 1 Pers. und ab 5 Nächte	Erste Nacht: 101,00 EUR	Folgenächte: 46,00 EUR / Nacht

Preise gelten für bis zu zwei Personen.

Betriebskosten und Endreinigung sind im Mietpreis der ersten Nacht enthalten. Hund auf Anfrage.

Bettwäsche und ein Handtuch-Set können gegen Gebühr geliehen werden.

Der Kurbeitrag wird gesondert berechnet.

In den Ferien beträgt die Mindest-Mietdauer 7 Nächte, An- und Abreise nur am Samstag.

Hinweise zu den Preisen:

Das Mitbringen von Tieren wird mit 30,00 EUR je Aufenthalt berechnet.

Belegungszeiten

Aktuelle Belegungszeiten finden Sie auf unserer Homepage unter <http://www.ferienwohnung-norddeich-kracke.de/>